

# 保育士・保育所 支援センターの事業概要

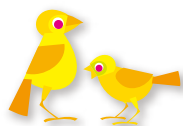
## ● 保育士等人材バンク

- 潜在保育士の就職支援
- 保育士養成施設の新規卒業者の就職支援
- 保育の職場への就労を希望される一般求職者の就職支援

保育の職場への就労を希望される新規卒業者及び一般求職者の方に保育所等でのお仕事を紹介します。

## ● 出張相談等

出張登録・相談会の実施



## ● 就職フェアの開催

民間保育所就職フェア（兵庫の保育フェスティバル）の開催  
ブース出展・資料出展により、求人情報や保育内容の紹介をします。

## 来所の場合の相談・登録について

※担当職員が不在になる事もありますので、  
来所の際は**事前にお電話かメール**をください。



**開所日** 月曜日～金曜日  
(但し、祝日・休日及び年末年始を除く)

**開所時間** 9:00～17:00

**住所** 〒651-0062 神戸市中央区坂口通2-1-1  
兵庫県福祉センター6階

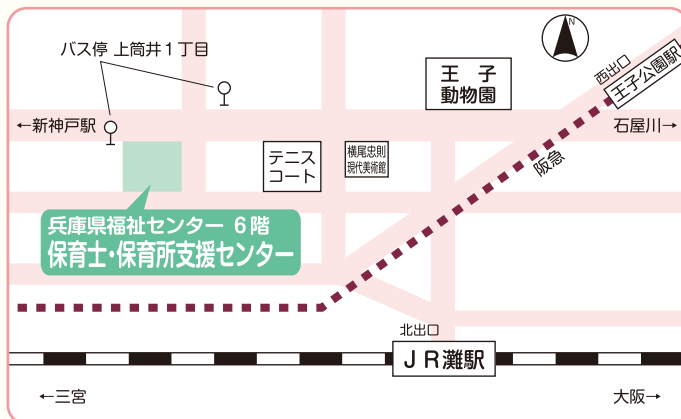
**TEL** 078-242-4637

**FAX** 078-242-4737

**E-mail** hokyo-center@apricot.ocn.ne.jp

**HP** <http://www.hyogo-hoikukyokai.or.jp/>

- アクセス**
- 阪急王子公園駅 西出口
  - JR灘駅 北出口  
→ 約700m(徒歩10分)
  - 神戸市バス 90・92系統  
上筒井1丁目バス停前



公益社団法人 兵庫県保育協会

# 兵庫県 保育士・保育所 支援センター

## 保育人材職業紹介所

厚生労働大臣 許可番号 28-コ-300569



兵庫県の委託を受け、次の事業を行っています

- \* 保育士等人材バンク
- \* 出張相談等
- \* 就職フェア

# 保育士・保育所支援センターでは、 保育の職場で働きたい方と人材を求める保育所を おつなぎする職業紹介事業を実施しています。



## 求職者の皆様へ 保育の職場で働きたい方々へ

## 法人・事業所の皆様へ

### 登録から就職まで

#### 求職登録

求職票に記入し、求職者登録をおこないます。  
センターへ来所が無理な方は、求職票をご自宅へ  
郵送します。(求職票は、HPでダウンロード可)

#### 求人情報提供・相談

来所・HPで求人情報の概要等をご覧になれます。  
詳細な求人情報を希望される場合は、ご連絡くだ  
さい。  
来所・電話・メール等でご相談に応じます。

#### 紹介

選考日等の調整をおこないます。  
希望の保育所に対して紹介状を発行します。

#### 応募・面接

応募に必要な書類を郵送または直接面接に持参  
してください。

#### 採用

就職が決まりましたら、センターへご連絡ください。  
求職登録を取り下げます。

#### ◎ 登録していただける方

保育の職場で働きたい方  
保育士・保健師・看護師・栄養士・調理師・その他  
(兵庫県内の認可保育所から求人がある職種)

#### ◎ 斡旋対象

兵庫県内の認可保育所



#### ◎ 「求職票」の有効期限

- 一般: 3か月
- 学生: 卒業年次の3月31日まで

継続を希望される場合はご連絡くだ  
さい。登録を更新させていただきます。継  
続されない場合は、求職は自動的に取り  
下げとなります。

#### ◎ 就職までのサポート

- 保育に関する仕事についての相談を受け付け  
ます。
- 民間保育所就職フェア(兵庫の保育フェスティ  
バル)のご案内をします。

### 求人者の申請から採用まで

#### 求人者の申請

求人票に記入し、求人者の申請をおこないます。  
(求人票は、HPでダウンロード可)

#### 求人情報の掲載・相談

公開可能な求人情報の概要をHPに掲載します。  
詳細な求人情報につきましては、センターに  
登録されている方から要望があった場合のみ  
情報提供させていただきます。  
来所・電話・メール等でご相談に応じます。

#### 紹介

就職可能な求職者を紹介します。

#### 面接

求職者との日程調整をおこないます。

#### 採否決定

面接の結果を求職者とセンターへ連絡します。  
求人を取り下げる場合もご連絡ください。