

＼ さあ、先生へ！ ／
次の一步を踏み出そう！

トライやる・ウィーク（中学2年生）



高等学校*

進学

※保育コースを設けている
高等学校もある

指定保育士・幼稚園教諭養成施設

全国で721箇所（令和4年4月1日現在）

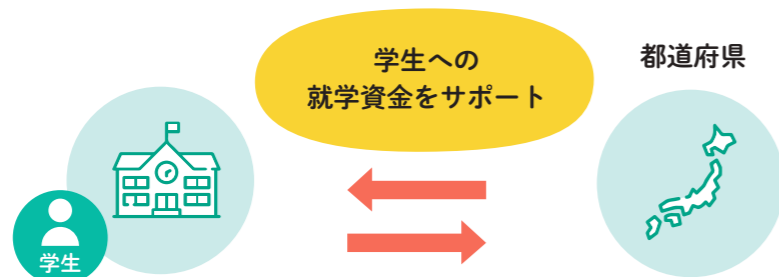
<p>大学 （4年） 359箇所（50%）</p>	<p>短期大学 （2年） 226箇所（31%）</p>	<p>専門学校 （2・3年） 136箇所（19%）</p>
<p>大学院（2年）</p>		

● 専門のカリキュラム ● 保育実習・教育実習

卒業

保育士資格・幼稚園教諭専修・一種・二種免許状

（学生への就学資金を支援）



卒業後、保育所・幼稚園・認定こども園に
5年間勤務で返済免除

※貸付を受けた都道府県の養成校への入学
貸付を受けた都道府県の保育所・幼稚園・
認定こども園への勤務

新・先生宣言

～新時代の先生が描く子どもたちの未来～

<発行>

一般社団法人兵庫県私立幼稚園協会
一般社団法人西宮市私立保育協会

公益社団法人兵庫県保育協会

公益社団法人神戸市私立保育園連盟
一般社団法人姫路市保育協会

<監修>

北野幸子（神戸大学大学院教授）



新・先生宣言

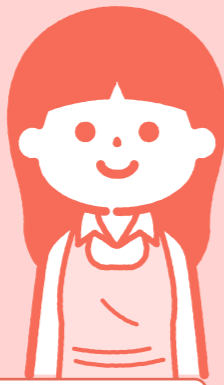
～新時代の先生が描く子どもたちの未来～



変わらないもの

子どもたちへの思い・

社会に欠かせない仕事



- 社会に欠かせないエッセンシャルワーカーという誇りある仕事です。
- 日本で働く先生・園長の80%以上が保育の仕事に満足しています。*1
- 小学生女子の「働きたい仕事ランキング」第5位の憧れの仕事です。*2

*1 OECD 国際幼児教育・保育従事者調査 2018

*2 株式会社ベネッセコーポレーション「進研ゼミ小学講座」小学生1.6万人の意識調査ランキング 2021

新・先生宣言

～ 新時代の先生が描く子どもたちの未来～

変わってきたもの

働く・成長する環境



実は高い！先生のお給料

	平均年齢【歳】	勤続年数【年】	毎月の給与額【万円】	年間の賞与額【万円】	年収
規模	10～99人				
全職種平均値	43.3	9	24	39	327
保育士	37.8	9	23.7	76	360.4
幼稚園教諭	34	8.1	23.5	71.9	353.9
規模	100～999人				
全職種平均値	40.1	8.8	24.1	56.3	345.5
保育士	35	5.8	23.8	60.3	345.9
幼稚園教諭	33.5	7.5	23.7	71.8	356.2

他の業種と比べても先生の年収は高いことが分かります。



兵庫県の先生のお給料は47都道府県中で第9位！全国平均よりも11万円高いよ♪

兵庫県の先生のお給料は日本第9位！

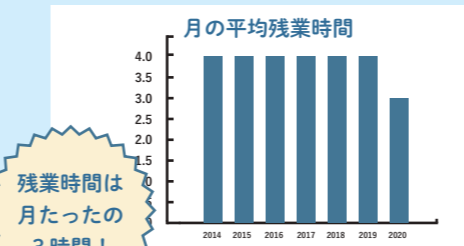
兵庫県年収平均：374.5万円

(※女性平均)

全国年収平均：363.5万円(※女性平均)



残業もほとんど無し！働き方が変わった！



年間の休日数

平均 112日

子どもたちのことを思うとついつい頑張ってしまうのですが、働き方改革がすすみ残業も減っています！



先生のための制度がいっぱい



就学資金をサポート！
兵庫県内の保育園・幼稚園・こども園に勤務し一定の要件を満たせば学生時代に借りた就学資金の返済が免除になります。



子どもたちの学びを深める研修が豊富！
・表現遊び、絵本
・積み木、動植物
・水遊び、わらべ歌 など